

Änderungsplan

 Bereich der Änderung
und Neudarstellung


Bauflächen/Baugebiete

G Gewerbliche Bauflächen

GE Gewerbegebiete

GR Grünflächen

 öffentliche Grünflächen Park

 private Grünflächen
für das Ökokonto
der Stadt Gerlingen und
Kompensationsflächen zum
naturschutzrechtlichen Ausgleich
für des Gewerbegebiet Aischbach I

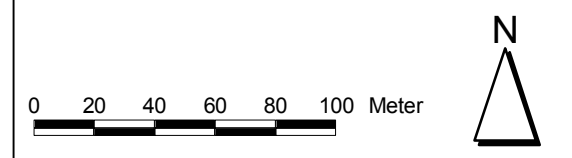
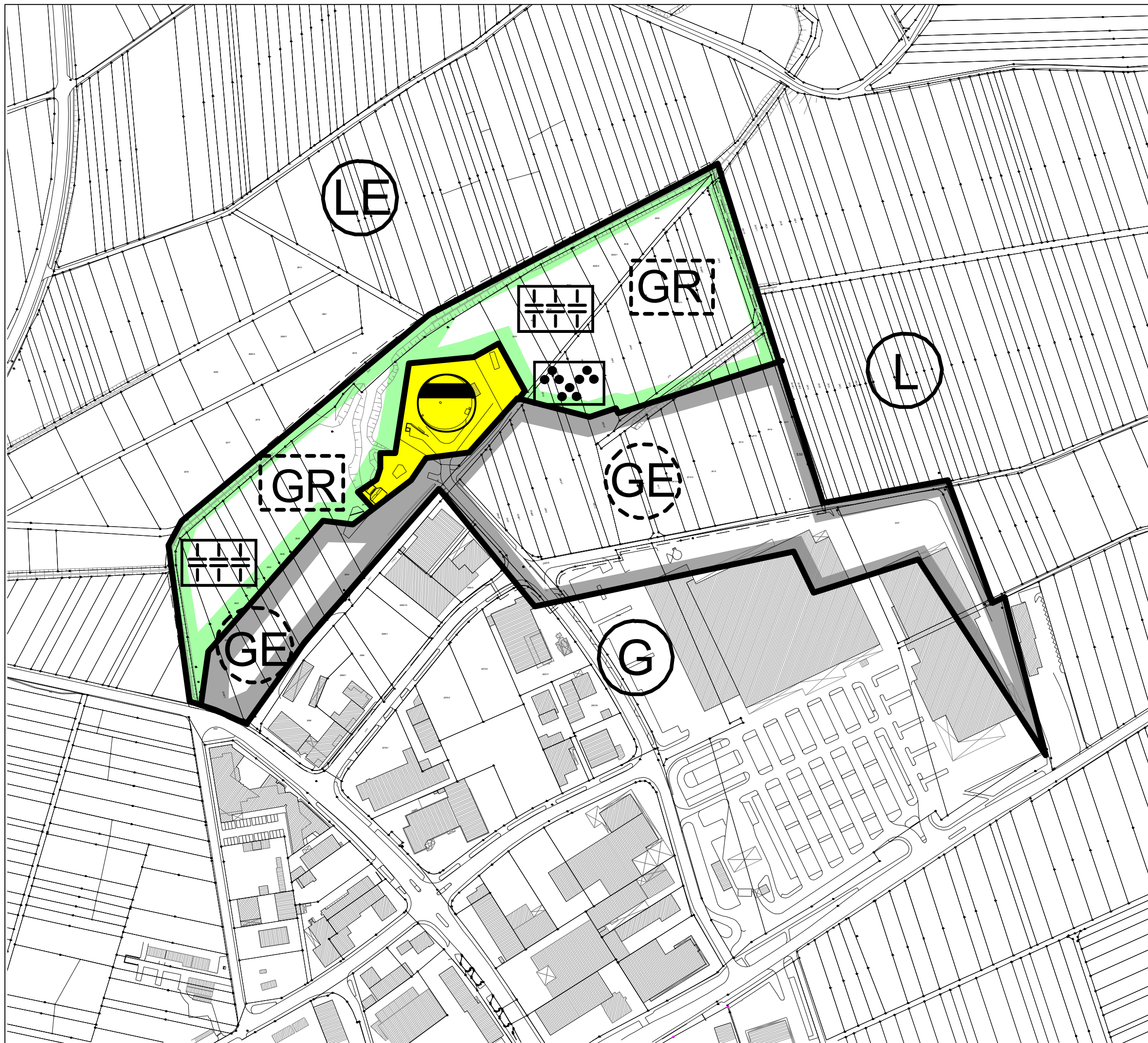
Ver- und Entsorgungsflächen

 Regenüberlaufbecken

Sonstiges

L Flächen für die Landwirtschaft

LE Flächen für die Landwirtschaft
mit Ergänzungsfunktion



PLANUNG+UMWELT

Planungsbüro Dr. Michael Koch www.planung-umwelt.de
 Dr.-Ing. Michael Koch E-Mail: info@planung-umwelt.de
 Felix-Dahn-Str. 6, 70597 Stuttgart
 Tel. 0711 97668-0 Fax -33

Stadt Gerlingen - Kreis Ludwigsburg		Datum	Zeichen
Änderung des Flächennutzungsplans 1990 des ehemaligen Nachbarschaftsverbandes Stuttgart Bereich Gerlingen Bereich Aischbach	bearbeitet	Feb. 2007	La
	gezeichnet	Feb. 2007	La
	geprüft	15.03.2007	La/Ko
	geändert		
Plandarstellung + Zeichenerklärung			
Maßstab für A3 1:2.500			